

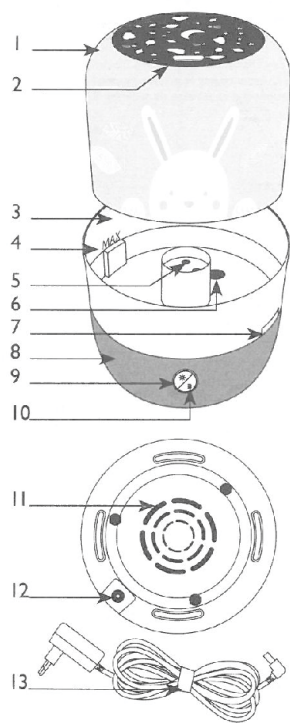
CZ Návod k použití



Loulou

Difuzér - lampička

- Tichá difúze
- Projekce světelných motivů (vesmíru) na strop
- Bezpečná difúze pro miminka: Časovač 30 min.
- Bezpečnostní uzavření krytu



1. Kryt
2. Výstup difúze
3. Nádržka 200 ml
4. Max. hladina vody
5. Ochrana LED
6. Keramická destička
7. Výstup vzduchu
8. Podstavec
9. Tlačítko pro podsvícení
10. Tlačítko pro difúzi
11. Přívod vzduchu
12. Otvor pro napájecí kabel
13. Napájecí kabel

Bezpečnostní pokyny:

- Vyměňujte pravidelně vodu, aby nedošlo k bakteriálnímu znečištění, které by mohlo být následně rozptýleno do vzduchu.
- Vypněte a vypojte difuzér ze sítě při podivném zápachu či při nezvyklém zvuku.
- Při doplňování vody či čištění odpojte zařízení ze sítě.
- Nikdy nepoužívejte kovy či tvrdé předměty pro čištění keramické (ultrazvukové) destičky.
- Nemějte v blízkosti výstupu difúze (páry) nábytek či el. přístroje.
- Uchovávejte difuzér v místnostech s pokojovou teplotou, nepoužívejte při teplotě pod 0°C.
- Vždy se ujistěte, že je difuzér a napájecí kabel z dosahu dětí, alespoň 1 m.
- Nepoužívejte difuzér ve vlhkých prostorech či v blízkosti vody.
- Nepoužívejte difuzér v prostorech s vlhkostí nad 60 %.
- Nevystavujte difuzér extrémnímu teplu, příliš nízké teplotě či přímému slunečnímu světlu.
- Nepoužívejte difuzér venku.
- Difuzér používejte pouze ve vnitřních prostorech.
- Nikdy zařízení nenaklánějte, nehýbejte s ním nebo nevylévejte, když je difuzér zapnutý.
- Nikdy difuzér nezakrývejte ručníkem či dekou.
- Toto zařízení nemohou používat osoby (včetně dětí), jejichž fyzické, smyslové či mentální schopnosti jsou omezené nebo s nedostatkem zkušeností či znalostí, pouze pokud jsou pod dohledem (osoby zodpovídající za jejich bezpečnost), nebo pokud jim bylo důkladně vysvětleno bezpečné používání zařízení.
- Děti si nesmí hrát se zařízením.
- Zařízení musí být používáno pouze s doporučenými látkami pro difúzi. Používání jiných látek může vést k riziku toxicity, nebo požáru.
- Zdroj světla podsvícení není nahraditelný; jakmile dosáhne konce životnosti, podsvícení musí být vyměněno.

Difuzér přestane automaticky fungovat, když je hladina vody příliš nízká. Je potřeba vodu dolít, aby se opět zapnul.

Pokyny k použití:

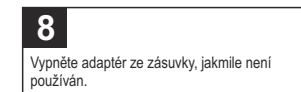
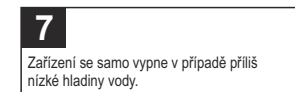
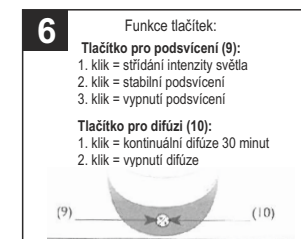
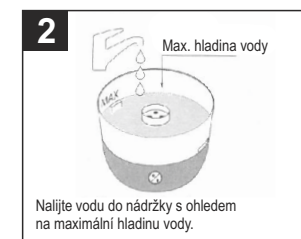
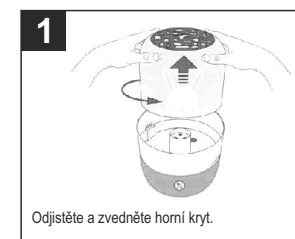
Příprava před použitím:

Difuzér musí být vždy umístěn na pevné, rovné a hladké ploše. Ujistěte se, že nádržka na vodu je čistá a prázdná. Pro správné fungování difuzéru se doporučuje teplota 16–25 °C, vlhkost mezi 40–60 %.

Bezpečnostní upozornění:

Od 3 měsíců. Difúze maximálně 15 až 30 min./h, mimo přítomnost miminka či dítěte. Nepřidávejte více jak 5 kapek (esenciálního oleje), minimálně 1 h před spaním. Tento produkt není určen pro použití dětmi mladšími 14 let. Nepoužívejte esenciální oleje v přítomnosti těhotných a kojících žen, dětí mladších 6 let nebo citlivých osob. Udržujte mimo dosah dětí.

Návod na použití:

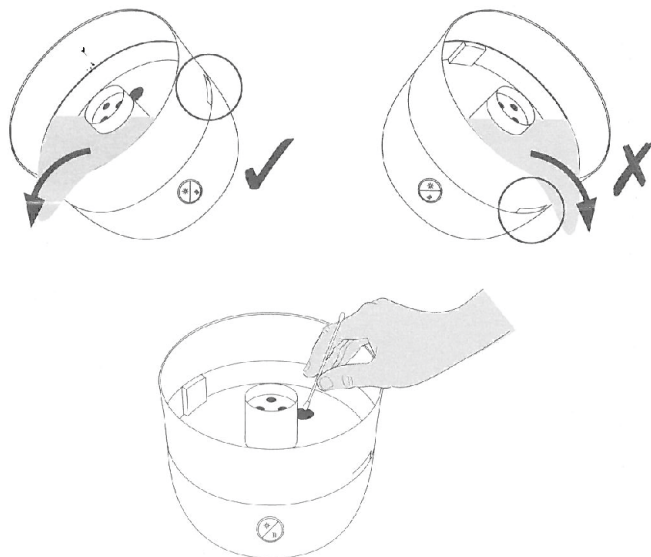


Údržba a čištění:

Používejte výhradně napájecí kabel, který je součástí balení. Vždy odpojte napájecí kabel před čištěním. Esenciální olej se nesmí dostat do kontaktu s vnějším povrchem difuzéru.

Čištění:

Sundejte kryt. Vylijte vodu z nádržky opačnou stranou, než je výstup vzduchu. Keramická destička se nesmí dostat do kontaktu s tvrdými či řeznými předměty. Pro vyloučení případných usazenin používejte (jemně) vatovou tyčinku namočenou do octa na otření vnitřku. Osušte s jemným hadříkem, aby se zabránilo usazení vodního kamene. Nepoužívejte čisticí prostředky.



Odstraňování problémů

Podsvícení či difúze nefunguje	Difuzér není (řádně) zapojen. Přívod vzduchu (11) je ucpaný.	Proveďte zapojení napájecího kabelu do difuzéru a do zásuvky, poté opět zapněte difuzér. Uvolněte vstup do přívodu vzduchu (11).
Podsvícení a ventilátor fungují, ale z difuzéru nevychází žádná pára.	Nádržka s vodou je prázdná nebo je hladina vody příliš nízká nebo je hladina nad ryskou max.	Nalijte do nádržky vodu nebo vylijte přebytek vody.
Z difuzéru vychází nepříjemný zápach.	Voda v nádržce není čistá nebo zůstala v nádržce příliš dlouho.	Vyjměte kryt difuzéru, vylijte vodu z nádržky a pak nechte difuzér otevřen min. 12 hodin. Vycištěte nádržku octem a poté naplňte vodou.
Podsvícení je zapnuto, ale difúze nefunguje.	V nádržce je příliš vody.	Vylijte přebytek vody. Uzavřete řádně kryt.
Z difuzéru nevychází dostatek páry.	Voda v nádržce není čistá nebo zůstala v nádržce příliš dlouho.	Vylijte vodu, vycištěte nádržku a nalijte vodu.
Difuzér vydává neobvyklý zvuk, když je zapnutý.	Difuzér není postaven na pevném nebo přímém povrchu.	Postavte difuzér na pevnou, stabilní a hladkou plochu, horizontálně.

Technické parametry

1/ Maximální objem vody: 200 ml.

2/ Difuzér je vhodný pro prostory do: 28 m²*

* Velikost plochy se může měnit v závislosti na míře vlhkosti a dalších okolních faktorech.

3/ Režim podsvícení: střídání intenzity bílé.

4/ Automatické bezpečnostní vypnutí.

5/ Elektrická přípojka: Adaptér součástí balení.

Typ	Ultrazvukový difuzér
Kapacita / váha	280 gramů
Materiál	Plast
Délka kabelu	180 cm
Rozměry	Kryt Ø 110 mm Podstavec Ø 110 mm x Výška 115 mm
LED	Barva bílá cassé (tlumená)
Elektrický příkon	24V, 0,5A, 12W
Příslušenství	Adaptér



Le comptoir
Aroma

Design et conception pour LE COMPTOIR AROMA

Distribué par les Laboratoires Gilbert
928 avenue du Général de Gaulle - 14200 Hérouville Saint-Clair
France - Tél : 02 31 47 15 15 - www.lecomptoiraroma.fr

Importé par Sens et Fragrance by Laser
13 rue Le Sueur - 75116 Paris - France